

***CIVEMASA***

Para o Campo  
e Por Você!

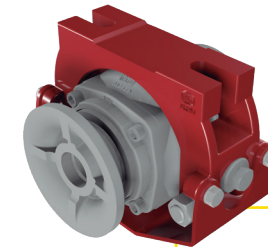


**GVMF**

Grade Aradora Pesada com  
Pneus (Controle Remoto)

As grades modelo GVMF constituem-se na opção técnica e economicamente ideal para trabalhos de aração profunda de solos já cultivados anteriormente. Realizam a incorporação de soqueiras de cana-de-açúcar e de cereais ou ainda a reforma de pastagens, apresentando excelente desempenho e alto rendimento, graças a grande largura de corte que atingem e a sua capacidade de penetração no solo.

São equipadas com mancais de rolamento com lubrificação permanente a óleo e possuem rodas reforçadas com pneus 7,50 x 16 para os modelos de 20, pneus 400/60 para os modelos de 20 a 28 discos, pneu 500/60 para modelos de 30 a 36 e pneus 400/55 para os modelos de 38 e 40 discos, acionados por dois cilindros hidráulicos.



**Mancal DUROMARK OSCILANTE® (DMO):**

possui suporte de oscilação, que permite que as seções de discos girem mais livremente, reduzindo o esforço e conseqüentemente o consumo de combustível do trator, além de aumentar a durabilidade dos componentes internos do mancal e possuir encaixes que permitem a fácil montagem e desmontagem. São equipados com rolamentos de rolos cônicos e retentores Duo-Cone com lubrificação permanente a óleo.

**ESPECIFICAÇÕES TÉCNICAS:**

Modelo	Quantidade de Discos	Tratores (cv)	Peso Aproximado (kg)*	Largura de Corte (mm)	Dimensões dos Discos	Eixo dos Discos	Espaçamento entre Discos (mm)
GVMF	20	220 a 240	4.510	3.420	32" x 9,0 mm ou 34" x 9,0 mm	Ø 2" AÇO ABNT 5160	360
	22	250 a 270	4.720	3.780			
	24	270 a 290	5.010	4.140			
	28	310 a 350	5.698	4.860	34" x 9,0 mm		
	30	340 a 370	8.290	5.155			
	32	370 a 400	8.583	5.497			
	34	400 a 430	8.823	5.819			
	36	430 a 460	9.157	6.174			
	38	460 a 490	9.405	6.188			
	40	490 a 520	10.234	6.855			

\* Peso com discos de 32" x 9,0 mm e pneus.

**MARCHESAN IMPLEMENTOS E MÁQUINAS AGRÍCOLAS TATU S.A.**

CNPJ.: 52.311.289/0001-63 | Inscr. Est.: 441.000.151.114 | Av. Marchesan, 1979 | CEP 15994-900 | Fone: (16) 3382.8282 | Matão-SP-Brasil | www.marchesan.com.br |



A CIVEMASA reserva o direito de aperfeiçoar ou alterar as características de seus produtos, sem a obrigação de assim proceder com os já comercializados e sem dar conhecimento prévio.

As fotos e desenhos são meramente ilustrativos. Rev. 04 - 04/2025